

I 周辺地図



【ルート案内】
 ~JR日暮里駅から~
 ①東口を出てバスロータリーを突っ切り「にっぽり繊維街」という看板の矢印の方向へ進んでください。
 ②道なりにまっすぐ進みます。
 ③コインパーキングを間に、二つに分かれている道を右に進みます。少し進めば物件です。
 ~東京メトロ日比谷線三ノ輪駅から~
 ①2番出口階段を上り、右折します。
 ②ワイズマートの角を右折し、次の交差点を左折します。
 ③道なりにまっすぐ進み、セブンイレブンを過ぎたら左手の横断歩道を渡ってパーキング向かいの通りに出ます。
 ④左にしばらく進めば物件です。

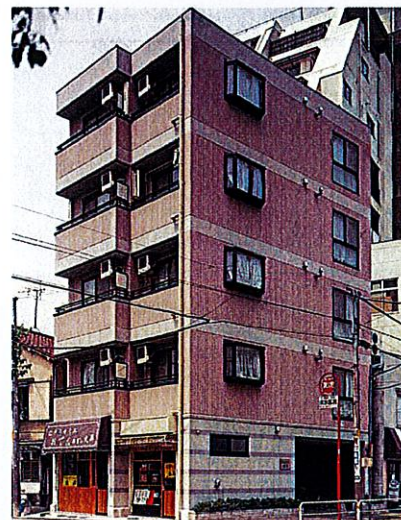
2016

ユーエスハイツウグイスダニ
USハイツ鶯谷

東急不動産ホールディングス

パソコンも
ケータイも
ナジック
<http://749.jp>

東京メトロ日比谷線／三ノ輪駅 徒歩10分
 JR山手線／日暮里徒歩13分



- 👍 山手線・日比谷線・成田スカイアクセス線等2駅5路線利用可能でアクセス良好
- 👍 マンションから徒歩7分(540m)の場所にスーパーがあり、暮らしやすいです
- 👍 繊維の街「日暮里」。衣料品が安く、服飾関係の学生さんや女の子は必見です

2016

I 近隣情報

スーパー	①いなげや 540m (9:00~22:00) / ②ワイズマート 700m (24時間営業)
コンビニ	③セブンイレブン 150m / ④ローソン 150m
ドラッグストア	⑤ウェルパーク 350m (9:30~23:00)
飲食店・弁当屋	⑥ガスト 320m
病院	⑦上宮病院 270m
役所	⑧日暮里区民事務所 800m
銀行・郵便局	⑨三菱UFJ銀行 455m / ⑩下谷三郵便局 600m

I 24時間管理365日サポート



<p>日常のトラブルに愛情をもってお答え メンテナンスサービス24</p> <ul style="list-style-type: none"> ■ 鍵・カードキーをなくしたり、破損したとき ■ 設備故障トラブル時の、相談・修理 ■ 近隣のトラブルや不審者の対応 	<p>体の不調や病気、ケガにもしっかり対応 メディカルサービス24</p> <ul style="list-style-type: none"> ■ 熱がある、底部分か?.....健康状態確認 ■ 心の悩みや不安を感じたら?.....メンタルヘルスマニュアル ■ 深夜や休日に診てくれる病院は?.....近隣の病院案内 	<p>万一の事故や賠償責任にもしっかりサポート 保険サービス</p> <ul style="list-style-type: none"> ■ 自転車事故を起こしてしまった ■ 部屋の火災に気が付きました ■ 水が漏れ出してしまった
--	--	---

詳しくは学生マンション情報誌またはNasicCLUB24パンフレットをご覧ください。

※「ナジッククラブ24」会員の皆さまのために、ナジックが保険契約をし、保険料を負担しているサービスです。※事故の内容によっては、免責金額(入居者の自己責任が発生することがあります。【RND46758】)

I 建物情報

住 所	〒116-0014 東京都荒川区東日暮里4-2-19
構造・総戸数	鉄骨造 5F 全12室
竣 工	1994年3月完成

専門アドバイザーが
 お部屋探しをサポート
 ひとり暮らし相談窓口
0120-749-816
<http://749.jp>
 ナジック 検索

Nasic 頼れるプロのサポート
 プロの学生マンション
ナジック 安全・安心の
 24時間管理
 管理担当店舗
 株式会社学生情報センターお茶の水店
0120-749-185
 TEL:03-5283-0749 FAX:03-5283-0750
 〒101-0062 東京都千代田区神田駿河台2-3-45
 お茶の水客演ビル7階





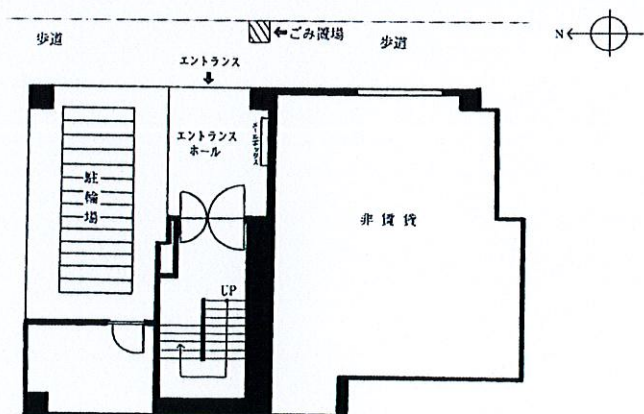
👉 洋室7.6～8.0帖のお部屋で快適に過ごせます♪

👉 バイク1台駐輪可能です！

設備

共用設備	フロントオートロック/駐輪場/バイク置場/CATV(有料)
専有設備	ユニットバス/IHコンロ(1口)/ガス給湯/洗濯機置場/エアコン/クローゼット/シューズケース/クッションフロア/インターネット(有料)/バルコニー/都市ガス/公営水道

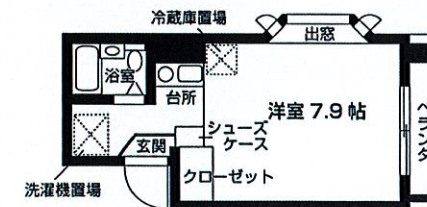
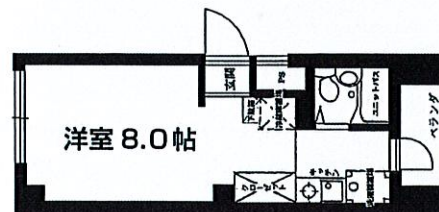
建物平面図



部屋情報

タイプA 2F～5F (4室) 17.89㎡

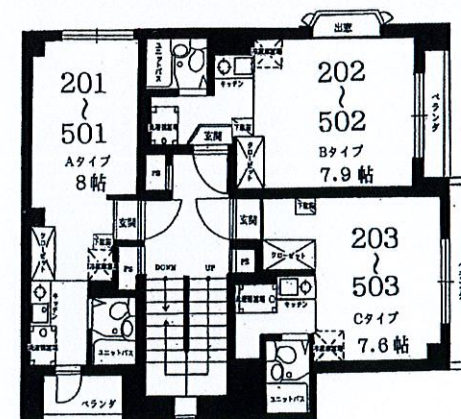
タイプB 2F～5F (4室) 18.39㎡



タイプC 2F～5F (4室) 18.10㎡



建物平面図



USハイツ鶯谷 (全12室)

2016

契約時にかかる費用：契約期間1年間（更新可能）	
前払賃料	¥59,000 ~ ¥62,000/月
前払共益費	¥8,000/月
敷金	¥120,000/契約時
礼金	なし
NasicClub24※1	¥19,800/年(税別)
鍵交換費用	¥23,000/契約時(税別)
仲介手数料	賃料1ヶ月分相当額/契約時(税別)

※1 損害保険は個別加入が不要です。このサービスは、「ナジッククラブ24」の会員の皆様のために、弊社が保険契約をし、保険料を負担しているサービスです。

保証会社について

ご契約には保証会社利用が必須となり、別途保証料が必要です。
ご案内できる保証会社及びプランによって契約時または更新時保証料・月額保証料等は変動いたしますので、詳細については担当店までお問い合わせください。

月々かかる費用	
賃料	¥59,000 ~ ¥62,000/月
共益費	¥8,000/月

公共料金	
電気	個別契約
ガス	個別契約
水道	個別契約

Nasic Net：別途申込みが必要です。	
加入料金	¥10,000/契約時(税別)
利用料金	「光」 ¥3,000~/月(税別)

※Nasic Net利用料金はコースによって異なります。詳細はお問い合わせください。

更新時にかかる費用	
更新料	なし
更新事務手数料	¥10,000/更新時(税別)
Nasic Club 24	¥19,800/年(税別)

	Cタイプ	Bタイプ
5	503 18.1㎡ ¥62,000	502 18.39㎡ ¥61,000
F		
4	403 18.1㎡ ¥62,000	402 18.39㎡ ¥61,000
F		
3	303 18.1㎡ ¥61,000	302 18.39㎡ ¥60,000
F		
2	203 18.1㎡ ¥61,000	202 18.39㎡ ¥60,000
F		
1	店舗	
F		

(南 面)

Aタイプ
501 17.89㎡ ¥60,000
401 17.89㎡ ¥60,000
301 17.89㎡ ¥59,000
201 17.89㎡ ¥59,000

(西 面)

部屋番号
専有面積
月額賃料