

所在地	(〒 340-0028) 埼玉県草加市谷塚1丁目		
交通	東武伊勢崎線「谷塚」駅 徒歩 7分 東武伊勢崎線「草加」駅 徒歩 25分		
物件種別	アパート	間取	1DK 詳細DK(6.00畳), 洋室(5.00畳)
構造	木造	地上階数	2階 建
専有面積	27.94㎡	方位	南

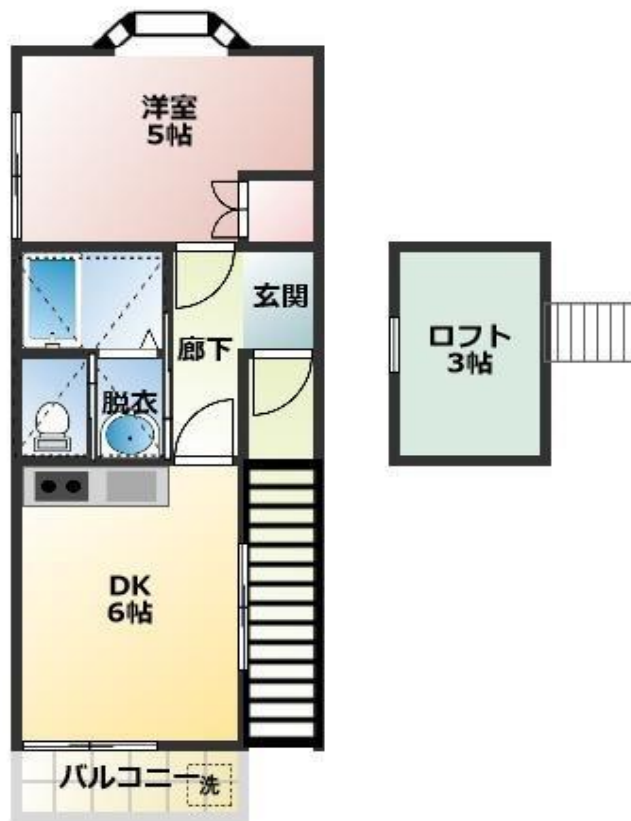
建物設備	駅まで平坦, 平坦地, 市街地に近い
完成年月日(予定日)	1992年7月



名称 **コートアイエム**

文教大学足立キャンパスの学生におすすめ。ロフト付きの1DK。洗面台独立。

<間取図>



図面と現況が異なる場合は現況優先と致します。

部屋設備

システムキッチン, 2口コンロ, バス・トイレ別, 脱衣所, 洗面所独立, 洗面化粧台, バス有, トイレ有, 洗面台, シャワー, エアコン, インターホン, 最上階, 2F以上, 給湯, ガス給湯, 3点給湯, 全居室フローリング, 収納有, 角住戸, 通風良好

引越業者無料見積り特典あり!

号室	201	現況	即入居
賃料	57,000円		
管理費等	管理費 無 / 共益費 無 / 雑費 無		
駐車料金		状況	要問い合わせ
敷金	1ヶ月	礼金/解約引き	-
敷引/償却	-/-	保証金	-
その他費用			
契約種類	普通借家契約2年	入居諸条件	ペット(不可)
更新	新賃料	1ヶ月-	
保険	有り 24ヶ月 22,000円		
保証会社	可 初回: 月額賃料等総額の50% 月額保証料2,500円 口座引落手数料550円 その他プラン有		
備考			

現地案内図



<周辺施設>

セブンイレブン 草加谷塚1丁目店60m 東武ストア 草加谷塚店420m
サ・ダイソー 谷塚駅前店399m トラックストア マツモトキヨシ 谷塚駅前店571m

仲介元付 一般
手数料負担割合

貸主	0%	借主	100%
元付	0%	客付	100%