

大学生向けキャンパスPC

NEC あんしん保証サービス

のご紹介

# パソコンが壊れた…!

高い買い物だったのに、  
買い替えなきゃ。

今週中に修理できないと  
来週のレポート提出に  
間に合わない。

修理に出すと  
10万円以上すると言われた。

**NEC & LENOVO を使用されている学生様に  
辛い思いをさせたくない！という想いを保証にしました**

# Z世代の方々の中には、 驚くようなパソコンの扱いも見られます



!?



自転車のかごに  
パソコンを  
そのまま入れて通学…



MIL規格の試験よりも  
過酷な場面もあります

## 通常保証ではカバーできない故障も ほぼ 対応！



満員電車で  
パソコンの入ったカバンに  
大きな圧力がかかり破損



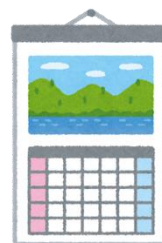
つまずいて落下



ノートPCを閉じる時に  
ボールペンを挟み  
液晶割れ



修理の時に  
持って行くのが大変



レポート  
就活

修理に時間が  
かかるのは困る

多くの困ったを  
解決できます！

# 大学生活のPCライフに “あんしん” を提供

- ・ 自然故障（メーカー保証 部分）は何回でも無料
- ・ 落下や水こぼしなど（動産保証 部分）も何回でも無料、  
4年間逓減なし、免責なし  
1回あたり修理限度額 … NEC = 16.5万円※
- ・ 工場内 1日 修理対象（最短3日で返却）

※2000年以降、修理限度額超過の請求実績無し

	1年目	2年目	3年目	4年目
自然故障 (メーカー保証)	4年間			
ADP保証※ (動産保証)	4年間			

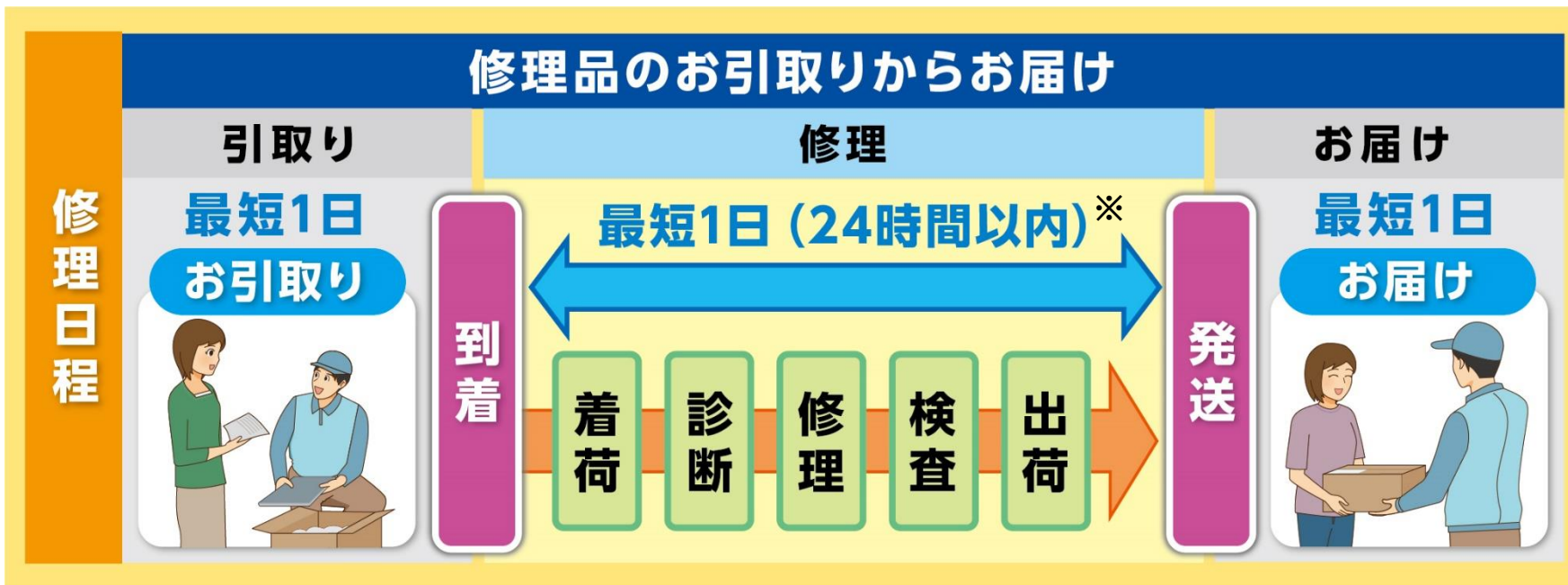
※ Accident Damage Protection

※4年版の例



# 工場内 1日 修理 サービス

NEC



※最短1日の実力値

- ・当日出荷率 = 60%
- ・24時間以内出荷率 = 98%

返却が早くて  
論文の提出に  
間に合いました！



学生



- 1、最短1日（24時間以内）の期間には、お引取り/お届けの配送にかかる日数は含まれておりません
- 2、次の各号のいずれかに該当する場合は、1日修理の対象外となりますのであらかじめご了承ください
  - ①修理品が当社パソコン本体以外の場合 例) 周辺機器、及びLAVIE Tabシリーズ等
  - ②修理料金を請求させていただく修理となる場合 例) 保証規定の適用除外の修理
  - ③修理品到着後、折り返しお客様へ連絡する必要がある場合
    - ・お客様側のパスワード情報がなく修理に着手できない。
    - ・修理に伴うハードディスク/SSD等の初期化承諾が確認できない。
  - ④修理に使用する部品の入手に時間を要する場合、故障現象が確認できない場合
  - ⑤121コンタクトセンター・加入者専用窓口（折り返し 例) 家電量販店を経由した修理受付の場合等
  - ⑥修理品が修理拠点に届いた到着日や到着日の翌日が休業日となる場合
  - ⑦天災地変等の不可抗力、その他やむを得ぬ事由が発生した場合
- 3、1日修理はベストエフォートによる提供であり、1日修理を約束するものではありません

早く戻ってきたので  
貸出機も  
必要なかったです

学生



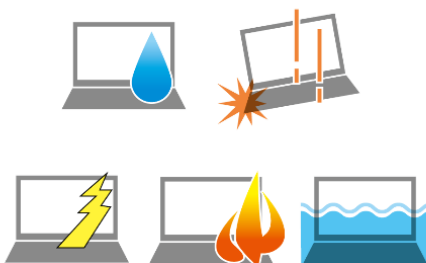
# NEC あんしん保証サービス

NEC

1

水こぼし・落下・  
落雷・火災・水害  
などによる故障

※地震や噴火に起因する場合は除きます。

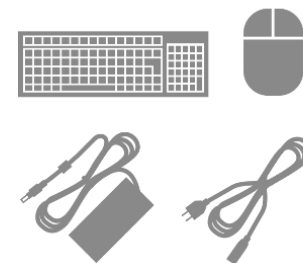


2

PC本体標準添付品も  
保証対象

(キーボード・マウス・  
ACアダプタ・ACコード等)

※バッテリーなどの消耗品は対象外となります。



3

優先修理／最短1日修理

修理拠点到着後、最短で  
24時間以内に修理完了

※配送日数は含まれておりません。

※修理拠点の状況や修理品の破損状況等によっては、最短で24時間以内の  
修理ができない場合があります。



4

OSの再インストールも  
保証対象

※お客様のデータは  
全て消去されます。

RECOVERY

修理金額  
18,810円(税込)  
不要



5

専用の修理受付  
電話番号をご用意

6

何回でも  
ご利用可能

7

梱包箱無料

8

梱包作業料  
無料

9

当社指定業者が  
引取/お届け

10

引取/お届けの  
送料無料

※離島および離島に準ずる遠隔地を除く

ペットの  
おしっこもOK



大学が休みの時に  
修理に出したかったので  
帰省中に実家まで  
引き取りに来てくれたのが  
助かりました！



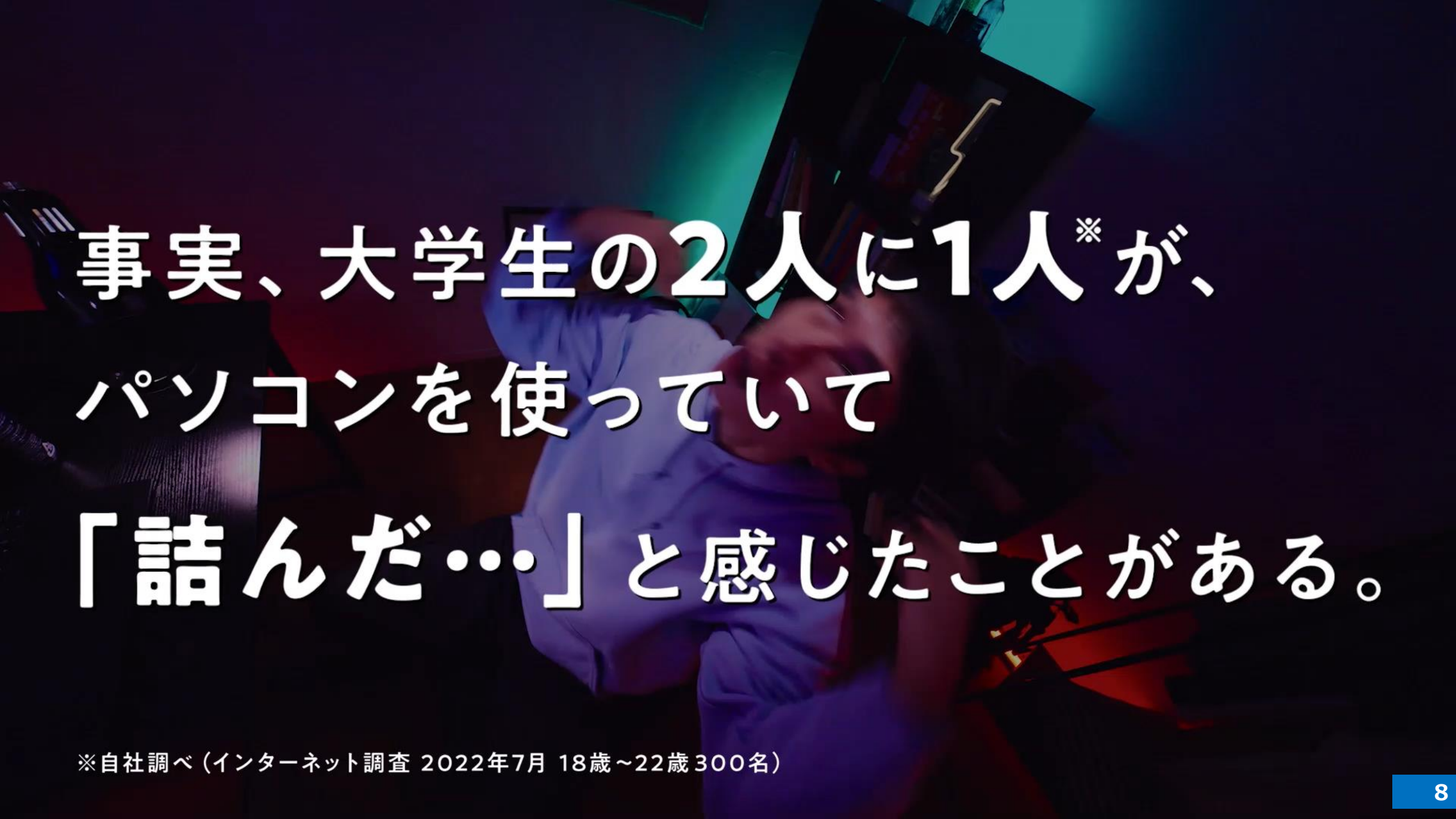
学生



+

オプションで「盗難対応サービス」





事実、大学生の2人に1人<sup>※</sup>が、  
パソコンを使って  
「詰んだ…」と感じたことがある。

※自社調べ（インターネット調査 2022年7月 18歳～22歳300名）



# 大学生の「詰んだ…」を解決！※

※ 恋愛とかバイトとかテストとかお金で詰んで相談いただいても解決できません



LINE・Webチャットで24時間365日 お問い合わせOK



**NEC**  
AIで対応できない場合  
エージェントが対応  
(24時間 有人対応)

※有人対応はお客様登録が必要



電話による使い方相談 (折り返し)

NEC…1年間無料、9時～19時



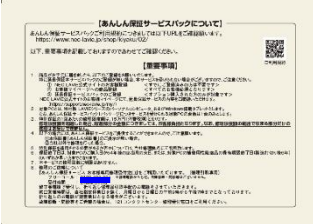

※4年延長保守サービスの場合

# 保証ではありません！ サービスも充実！

注) 年中無休を基本としますが、メンテナンス日や  
指定休業日のため稼働しない日もあります

標準付帯サービス			NEC
メーカー保証 (= 標準保証)			1年間
<div>電話サポート</div>  <div>その他サポート</div>	サポートセンター拠点		NECPC 群馬事業場
	購入相談 (無料)		9:00~17:00 年中無休 (メンテナンス日除く)
	使い方相談 (折り返し)	1年目	無料
		2年目以降	2,200円/件 (税込)
	使い方相談 (折り返し時間)		9:00~19:00 年中無休 (メンテナンス日除く)
	故障診断 修理受付		9:00~19:00 年中無休 (メンテナンス日除く) <b>ご加入者専用窓口 (24x365・留守電受付)</b>
	リモートサポート	保証期間内外	○ (予約必要)
	チャット		<b>使い方相談 / 故障診断 (有人/AI = 24時間)</b>
	LINE		<b>使い方相談 / 故障診断 (有人/AI = 24時間)</b>
	メール		なし

# 修理受付方法

NEC 窓口	内容
<p><b>ご加入者専用窓口</b></p> <p>※留守電の折返し受付 ※修理受付のみ（診断なし）</p>	<p>電話番号非公表、同梱の保証書に記載</p> <ul style="list-style-type: none"> <li>・24時間365日留守電受付（フルネームと折り返しの番号を残してください）</li> <li>・折り返しは9時～19時</li> </ul> <p>※時間によっては翌営業日の折り返し ※概ね2時間以内の折り返し</p> <p>青色の部分に電話番号記載 → </p>
<p><b>121コンタクトセンター</b></p> <p>※お客様登録が必要 ※故障診断あり</p>	<p>①電話：0120-977-121・0570-000-121（9時～19時）</p> <p>②LAVIE公式サイト Web申込 <a href="https://support.nec-lavie.jp/repair/">https://support.nec-lavie.jp/repair/</a></p> <p>③LAVIE公式チャットサポート（LINE・ブラウザでのチャット）</p> <p>スマートフォン用サイト → </p>

**盗難対応サービス**ご利用の場合、型番・製造番号、盗難届受理番号を用意して、登録センターまで 0120-469-121（選択肢 2）



大学生活のPCライフに“あんしん”を提供します

安心してお勧めください！

