

レオパレス21

レオパレスエポカ2



藤沢市

東海道線「辻堂」駅バス15分

バス停「羽根沢」徒歩8分

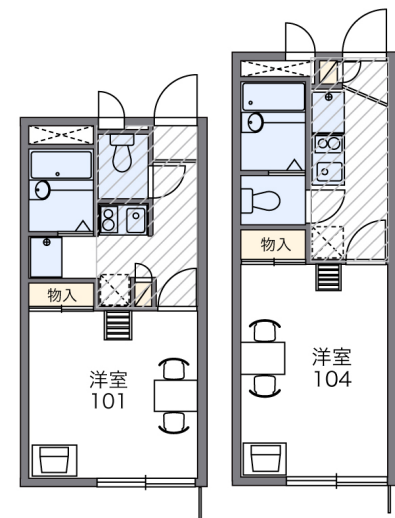
現地案内図

Map



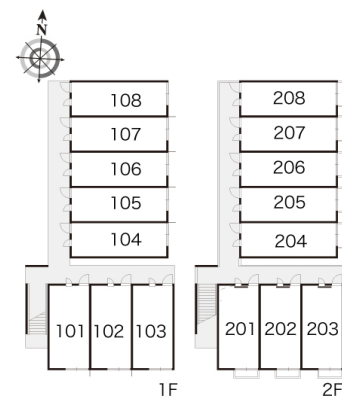
間取図

Space



間取配置図

Space



配置図

Space



設備概要・環境

Equipment

- 家具・家電付
- ALSOK防犯カメラ
- 宅配BOX
- バス・トイレ別
- 温水洗浄便座
- 浴室換気乾燥機
- ロフト付き
- 駐輪場
- エアコン
- LEONET完備
- 洗濯機置場
- CATV

物件概要

Outline

住所：神奈川県藤沢市大庭5331-7
構造：木造軸組
総戸数：16戸
築年数：2003年02月築
専有面積：19.87㎡～20.28㎡
駐車場：空無
備考：付帯の家具・家電はお部屋によって異なります。
詳細はレオパレスセンターまでご確認ください。

- 賃貸契約時
火災保険：加入要 2年11,640円～23,790円
鍵交換費：10,260円(税込)
保証委託料：利用料の100%～120%(個人契約のみ)



家具・家電付



バストイレ別



LEONET
(インターネット)



浴室乾燥機



温水洗浄便座



宅配BOX



防犯カメラ



ロフト

入居募集部屋

※他に環境維持費540円(税込)が必要となります。

号室	家具	家賃/共益費	礼金	専有面積	割引/キャンペーン	入居可能日
103	有	46,500円/4,000円	1	20.28㎡	—	現在空室
108	有	46,500円/4,000円	1	19.87㎡	—	現在空室
201	有	47,500円/4,000円	1	20.28㎡	—	2016/08/22
206	有	48,000円/4,000円	1	19.87㎡	—	現在空室

AP番号: 19650

出力日時: 2016年06月06日13:04:27
最新情報を確認の上、お客様へご提案下さい。



レオパレスセンター藤沢店

営業時間 平日10時-19時(13時-15時除く) 土日祝10時-19時
定休日 夏季休暇:8/10-15、冬季休暇:12/30-1/3

〒251-0055 神奈川県藤沢市南藤沢3-1KDビル4F

TEL 0466-50-4760 FAX 0466-50-4780

※お部屋により上記設備の一部が備わっていない場合がございます。
※LEONET(インターネット)は30日間1,645円(税込)でご利用いただけます。

株式会社レオパレス21 東京都中野区本町2丁目54番地11号 宅地建物取引業者免許:国土交通大臣免許(10)第2846号

取引態様 貸主