

JR東海道本線『辻堂』 徒歩2分

ヴェルデ湘南 女性専用



MAP



©Google-地図データ ©ZENRIN

マンションDATA

所在地	〒251-0047 神奈川県藤沢市辻堂2-17-15		
アクセス	JR東海道本線『辻堂』西口 徒歩2分		
竣工年月	1997(平成9)年3月 ※2014(平成26)年11月外装リニューアル		
構造	鉄筋コンクリート造・2階		
部屋数	34室・ワンルームタイプ		
専有面積	20.52㎡・21.28㎡		
設備	オートロック・エアコン・クローゼット完備!		
● 管理人日勤	● 防犯カメラ	● 宅配ボックス	- エレベーター
- 女子学生優先フロア	● 駐輪場(34台)	● 駐車場(8台)	- 自動販売機
● 光インターネット	● BSアンテナ	● CATV	● インターホン
● 室内洗濯機置場	● バス・トイレ別	● エアコン	- 室内照明
● IHキッチンヒーター	- フローリング	● 吊棚・収納棚	● シューズケース
管理人日勤\(^o^)/ 光インターネット設備			

主なアクセス



乗車駅: 『辻堂』

2016年9月現在

学校名	計	電車(下車駅)	駅~学校	定期代(1ヶ月)
湘南工科大学	6分			自転車
文教大学	26分	4分(茅ヶ崎)	20分 バス	電車:3,130円 バス:9,490円
明治学院大学(横浜)	23分	14分(戸塚)	7分 バス	電車:6,010円 バス:7,580円
日本大学・短大(湘南)	15分	11分(六会日大前)	2分 徒歩	電車:5,530円
鎌倉女子大学・短大	18分	8分(大船)	8分 徒歩	電車:4,620円
慶應義塾大学(SFC)	23分		21分 バス	バス:11,650円
横浜女子短大	23分	16分(港南台)	5分 徒歩	電車:6,010円

※所要時間:電車の待ち時間・乗換時間を含みません



SUMUNDA お気軽に下記までお問合せください

株式会社 湘南学生ライフ

神奈川県知事免許(4)第23652号

TEL ☎ 0120-40-8733 FAX ☎ 0120-40-8734

<http://sumunda.jp>

SUMUNDA

検索



shonan@gakusei-life.com

入居費用等一覧

①月額	賃料	52,000～62,000 円
	管理費	6,000 円
	インターネット回線使用料	2,500 円 (別途消費税)
	メディカルサービス料	380 円 (別途消費税)
	口座引落手数料	370 円 (別途消費税)
	ゴミ袋代(藤沢市指定)	200 円
②契約時	敷金(預かり金)	90,000 円
	礼金	60,000 円
	借家人保険(2年)	15,000 円
	口座登録手数料	1,300 円 (別途消費税)
	鍵交換費	10,000 円 (別途消費税)
	紹介手数料	賃料の1ヵ月分(別途消費税)
③更新料		60,000 円

- 契約金として入居月の賃料等=[「①月額」+「②契約時」-口座引落手数料(¥370(別途消費税))]をあらかじめお振込いただきます(※次月～口座引落)
- 更新時に事務手続費用7,000円(別途消費税)がかかります
- 敷金: 契約時にお預かりし、退室時に所定の金額を精算後お返しします(保険期間中に退室する場合、所定の解約返戻金が保険会社より返金されます)

SUMUNDA サポートプラザ



インターネットサービス(月額2,500円(別途消費税))

いまや学生生活において必需品となっているインターネット。当学生マンションでは、光ファイバーインターネットに対応しています。24時間高速・常時使い放題。快適なブロードバンドライフが送れます。(入居時からすぐに使用出来ます)



24時間学生ライフ緊急センター

鍵をなくした・水漏れ発生・エアコンが動かない・隣がうるさい等のトラブルを24時間受け付ける緊急連絡センター!



24時間セキュリティ

オートロックが不審者の侵入をシャットアウト!
日中は管理人、夜間は機械警備で、一人暮らしをサポートします。

部屋別賃料一覧

2017/7/4 現在

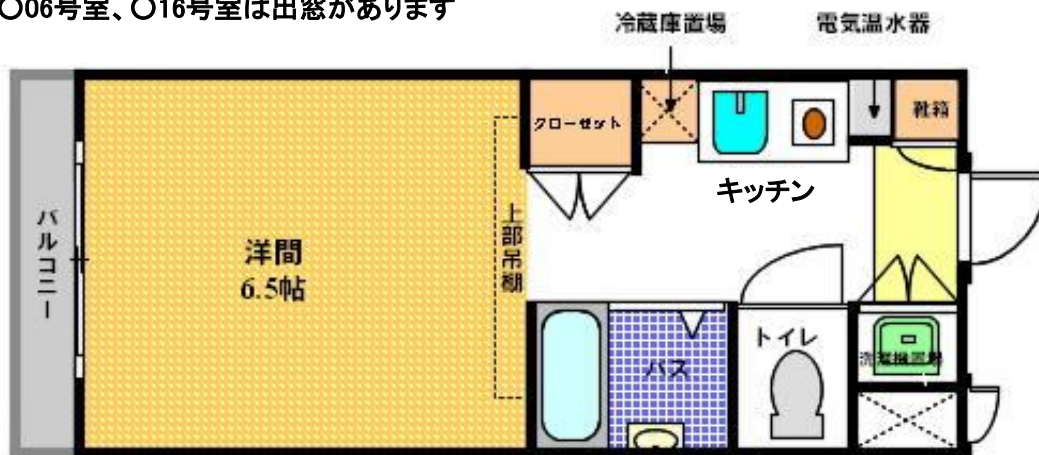
西 面	1F	2F	階 段				1F	2F	東 面	
	101	201					120	220		
	102	202					119	219		
		203					118	218		
◎定期借家契約◎ 契約期間 H31.3.31まで。 更新の場合 賃料59,000円			208	209	210	211	212	213	215	216
	106	107	108	109	111	112	113	115	116	
		52,000								
										南 面

のお部屋は
専有面積が21.28㎡になります

8月中旬より
入居可

室内詳細図

○06号室、○16号室は出窓があります



ここが1階です。



1階部分の下は駐輪場があり、1階でも高くなっているので安心



居室



玄関から



お風呂

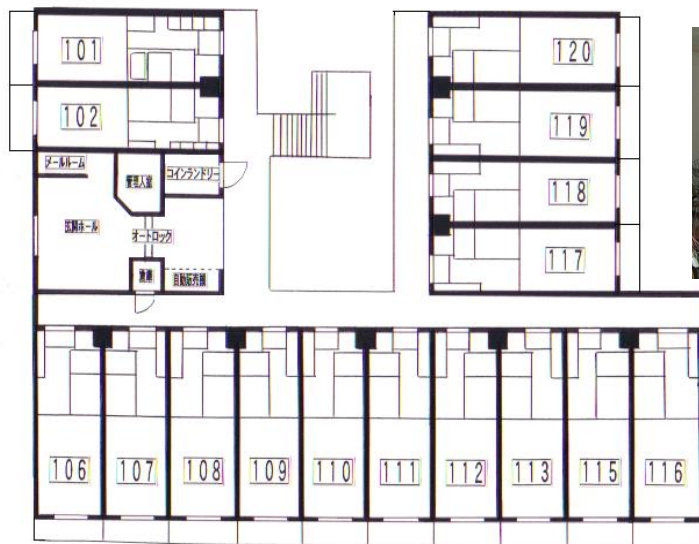


トイレ

バス・トイレセパレート
だからゆったり使えるよ

※現状と図面が異なる場合は現状を優先します

マンション平面図



1F



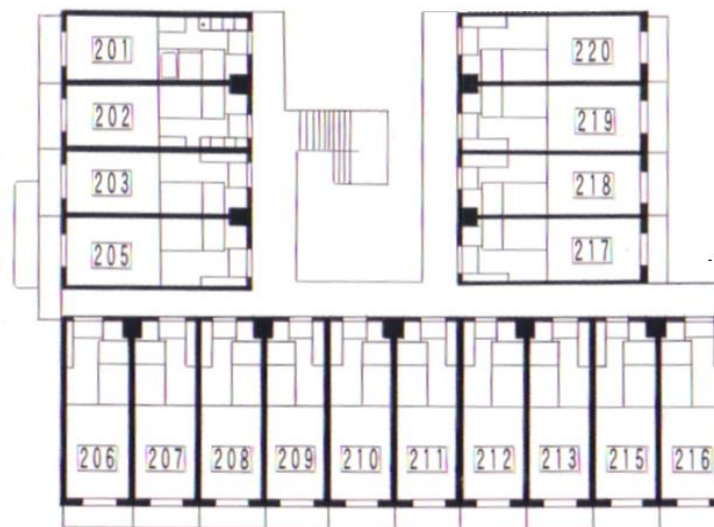
駐輪場



エントランス



中庭



2F



ランドリー室



メールボックス



マンション入口

お部屋にも洗濯機置場があるので、梅雨の時期に**乾燥機**だけでも使えるよ