

ご成約の方、JCB 2万円分ギフトカードプレゼント!
資料1ヶ月無料 1年未満の解約の場合、
 違約金1ヶ月
インターネット使用料無料(JCOM)

大学まで自転車で7分の近さ!
2017年 外壁リフォーム・防犯カメラ
防犯ガラス (1F)・宅配BOX・オートロック
24時間365日、管理対応してます。

エスポール越谷Ⅰ&Ⅱ

「越谷駅」から徒歩8分／大学まで
 自転車7分／徒歩・電車約21分

女子寮
 定員
50名

家賃	1F 45,000円 (水道代込)
	2・3F 47,000円 (水道代込)
共益費	2,000円
年間管理費	1F 45,000円/年
	2F・3F 47,000円/年
水道代	家賃に含む
ガス代	実費 (個別メーター)
電気代	実費 (個別メーター)
[管理人常駐] 週3日 10:00~16:00	

専有設備

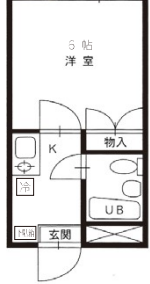
●ミニキッチン (1口ガスコンロ) ●ユニットバス ●ブロードバンド「Bフレッツ」/光ファイバー対応/希望によりケーブルTV、CS、BS契約可能 (別途有料) インターネット使用料無料(JCOM)

備品

冷蔵庫/電子レンジ/エアコン/クローゼット/カーモニターフォン/室内物干し

その他

洗濯機・乾燥機 (無料) / 談話室 / オートロック / ピッキング対策キー / 防犯カメラ / 防犯ガラス・防犯ブザー (1階) / 宅配BOX



所在地/越谷市宮本町1-20及び1-48 (鉄筋 ALC 造3階建)
 I:1996年 II:1999年完成



2万円分のギフトカードでお好みの家具をご用意ください。退去の際、不要な家具は貸主様の費用負担にて撤去致します。ご相談ください。



オートロック・テレビモニターフォンなど、防犯面も安心です!



不在時にもスムーズに荷物の変取りが可能です!

管理人さんから
 ちょっとおすすめ

越谷ツインシティ 市立図書館の分室や100円均一、飲食店等が入る複合ビルが越谷駅東口にごございます。フードスクエアカスミ も入っており、営業時間も10:00~26:00! 毎年新入生歓迎会を行っております。

大家さんから
 ひとこと

大学まで約2km (自転車7分) の最適な距離にあり、女子指定寮としては大学の最も近くに位置しております。快速も停まる越谷駅から徒歩8分。都内までのアクセス良好です! オートロック、宅配BOX、防犯カメラ、ピッキング対策キー完備で、初めての一人暮らしも安心・快適です。

大学までのアクセス



周辺環境

山口病院	徒歩5分
越谷ツインシティ	徒歩8分
ウエルシア (ドラッグストア)	徒歩3分
安井歯科	徒歩4分
カスミフードスクエア	徒歩8分
セブンイレブン	徒歩2分
河本眼科	徒歩4分

ご成約の方、2万円分ギフトカードプレゼント!
オンライン授業対応
インターネット使用料 無料

オープンキッチン。キッチンが主役の寮は、
 みんなで作って食べる楽しみがいっぱいです。
 たいくつな時にはなにげなく集まって、
 お茶や食事を楽しんでみませんか。

センバ&フェニックス

「春日部駅」から徒歩15分
 大学まで徒歩・電車約37分

女子寮
 定員
35名

家賃	33,000円
共益費	3,500円 (水道代込)
年間管理費	家賃の1ヶ月分/年
水道代	共益費に含む
ガス代	実費 (個別メーター)
電気代	実費 (個別メーター)
[管理人常駐] 平日14:00~17:00	



専有設備

●洋室6畳フローリング ●ミニキッチン (1口ガスコンロ) ●ユニットバス ●インターネット使用料無料

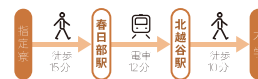
備品

2ドア冷蔵庫/電子レンジ/エアコン/ベッド/机&椅子/室内物干し

その他

コインランドリー室/オートロック式玄関/談話室/オープンキッチン

大学までのアクセス



周辺環境

ララガーデン春日部	徒歩10分
ミニストップ	徒歩3分
エコス	徒歩4分
春日部市立病院	徒歩8分
セブンイレブン	徒歩3分
生協 (ポレール)	徒歩3分
春日部市役所	徒歩10分
スーパーマルヤ	徒歩3分

管理人さんから
 ちょっとおすすめ

一人暮らしの不安はなんですか? 心配な事があつたら、おしゃべりがしたくなつたら、管理人室のドアをノックしてくださいね。近隣には、スーパー・コンビニが揃っています。駅近の大型商業施設 ララガーデン には魅力のあるテナントが入っています。ぜひ、立ち寄ってみてはいかがでしょうか?

大家さんから
 ひとこと

談話室もオープンキッチンも寮生の集まるくつろぎのスペースとして活用してください。先輩やお友達との交流も近隣の寮です。管理人さんと管理会社のサポートが付いて安心です。楽しい学生生活を始めて下さい。



所在地/春日部市中央8-3-34 (鉄筋造3階建 1986年完成)



明るいナチュラル色のフローリングで清潔感溢れる室内。室内物干しなど、随所に大家さんの心配りが感じられ、初めての一人暮らしにはピッタリ。写真はデザイナーズルームです。



モダン・ポップな放浪室はいつでも利用可。一人の空間にさみしくなったら気分転換も!



みんなで集まって広々キッチンで楽しく料理♪ おしゃべりしながらホームパーティーができます!

インターネット使用料 無料

お部屋のインターネットは
使い放題でナント使用料無料!
管理人は住込みなので夜間も安心



アネックス・リリィ

「一ノ割駅」から徒歩7分
大学まで徒歩・電車約26分

女子寮
定員
35名

家賃	35,000円
共益費	5,000円(ガス・水道代込)
年間管理費	40,000円/年
水道代	共益費に含む
ガス代	共益費に含む
電気代	実費(個別メーター)
[管理人常駐]終日	

専有設備

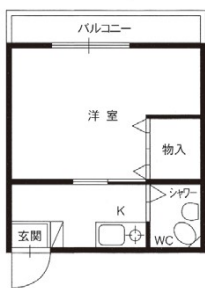
●洋室6畳フローリング ●ミニキッチン ●シャワー、洗面、トイレユニット ●ブロードバンド「Bフレッツ」/光ファイバー対応/インターネット使用料無料

備品

エアコン/3ヶ所給湯/ベッド/机/椅子/電話機

その他

大浴場洗濯機(無料)/乾燥機設置/多目的ルーム(フィットネスコーナー)/ラウンジコーナー(コピー機/FAXあり)/オートロック(出入口暗証番号入力式)



大学までのアクセス



周辺環境

スーパーマルエツ	徒歩3分
商店街	徒歩3分
春日部中央総合病院	徒歩3分
マクドナルド	徒歩3分
吉野家	徒歩5分
セキ薬品	徒歩3分

管理人さんから
ちょっとおすすめ

マルエツの角を曲がるとディープな魅力の野沢商店街です。2012年夏に春日部駅から移転してきた老舗のイタリアン SIDE WALKER は味もセンスも◎。ラーメン 萬来 も手頃な値段で美味しい手打ちラーメンが味わえます。寒い時期は 辛みソーメン がおすすめです。夕方18時過ぎならおにぎり 九菜 にもぜひ寄ってみてください。嬉しい発見があると思いますよ!

大家さんから
ひとこと

埼玉県春日部市にあり、最寄駅から徒歩7分とたいへん近く、また、寮の近くにはスーパーや商店街などがあり、大変便利な立地にあります。アネックス・リリィは、新入生歓迎会などをおこなっているため、すぐに先輩生との交流が出来るので、安心して楽しい学生生活を過ごすことができると思います。

家主/(有)ノザワ管理サービス 定休日/月曜

ご成約の方、2万円分ギフトカードプレゼント!

オンライン授業対応 インターネット使用料 無料

全室高速インターネットを完備
談話室には無線LAN対応機器設置済み
入寮者は一切手続き不要です。



クレスト・センバ

「一ノ割駅」から徒歩7分
大学まで徒歩・電車約26分

女子寮
定員
45名

家賃	37,000円
共益費	3,000円(水道代込)
年間管理費	37,000円/年
水道代	共益費に含む
ガス代	実費(個別メーター)都市ガス
電気代	実費(個別メーター)
[管理人常駐]平日9:00~12:00	



専有設備

●洋室6畳フローリング/●ミニキッチン(1口電熱コンロ)/●ユニットバス インターネット使用料無料

備品

2ドア冷蔵庫/電子レンジ/シューズボックス/収納型ベッド/机&椅子/エアコン

その他

コインランドリー室/オートロック式玄関/談話室

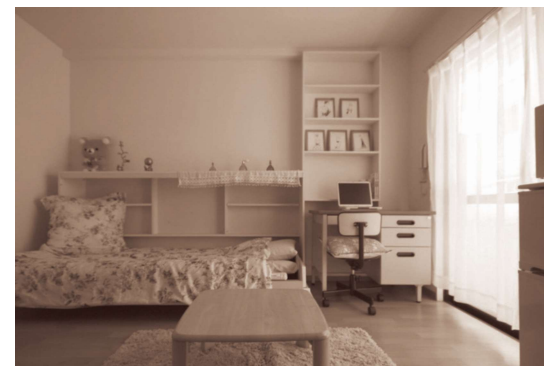
大学までのアクセス



周辺環境

スーパーマルエツ	徒歩2分
ドラッグストア	徒歩2分
春日部中央総合病院	徒歩3分
マクドナルド	徒歩3分
占野家	徒歩5分

所在地/春日部市備後東1-9-26 (鉄筋造3階建 1989年完成)



床をベースにした、女性らしい内装。収納式のベッドをたためば、お部屋もゆったり使えます。自分好みのインテリアにして下さい。また従来のミニ冷蔵庫から使いやすい2ドア冷蔵庫を設備。電子レンジも付いて、ますます使いやすくなりました。



1階ロビーにはゆったりした談話室を設備。個室でのプライベートな時間に飽きたら、お友達とのおしゃべりを楽しむのに最適。定期試験前には先輩に攻略法を聞けるかも?

管理人さんから
ちょっとおすすめ

一ノ割から寮までの通りの道のスーパーには100円ショップが入っています。寮から2分の商店街を便利にお使い下さい。商店街ではお弁当も作りたてが注文できます。心配な事はいつでも相談して下さいね。

大家さんから
ひとこと

駅から徒歩7分と便利な立地にあり、タイル張りの外観がおしゃれです。ゆったりとしたスペースの談話室は、自由にお使いいただけます。設備も充実しています。管理人さんと管理会社のサポートが付いて安心です。楽しい学生生活を始めて下さい。

家主/山波よし 管理会社/センチュリー21 埼玉ハウス <http://www.e2-kaskabc.com> 定休日/水曜(定休日の見学については、ご相談ください)